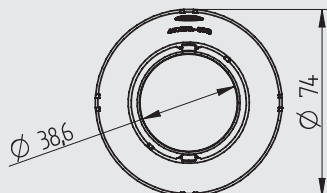
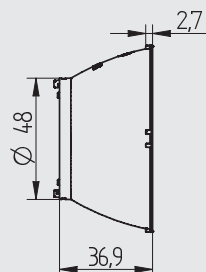
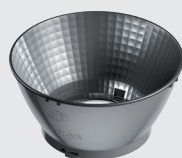


# LED - Licht- und Verbindungstechnik

NEU

47.950

Reflektor mit  $\varnothing$  74 mm



Verp. 160 Gew. 20 g Artikel-Nr. **47.950.-308.56**

**Reflektor  $\varnothing$  74 mm**

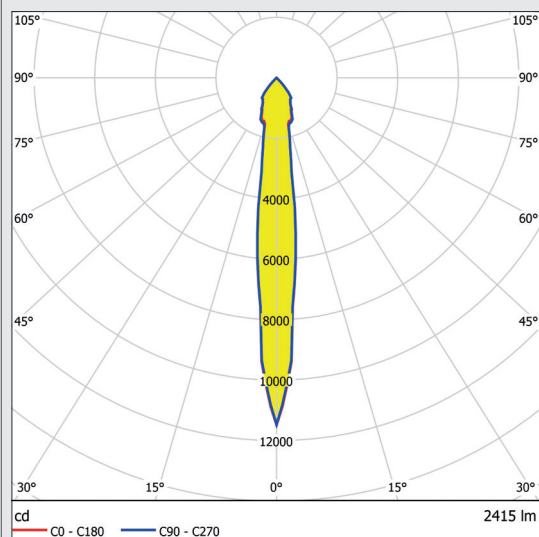
**Bajonettbefestigung**  
**Material: PC, Aluminium beschichtet**  
**Lichtverteilung: Spot**  
**Abstrahlwinkel (FWHM): 13,6°**  
**Effizienz: 91%**

Zum Einsatz mit Spotlight-Anschlusselementen **47.319** und **47.360** mit 50 mm Durchmesser

Empfohlen für den Einsatz von COB's mit LES < 15 mm

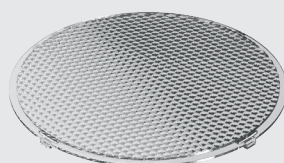
Reflektor nur verwendbar bei Schraubbefestigung des Anschlusselementes mit Linsenkopfschrauben und Sicherungsscheibe

80°C CAD

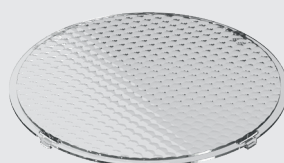


Abstrahlwinkel gemessen mit Citizen CLU38 und Anschlusselement **47.319.2314.50**. Der Abstrahlwinkel ist abhängig von der eingesetzten COB und der LES.

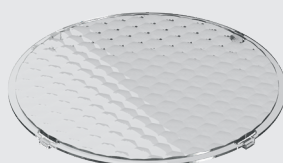
Zubehör: Diffusorscheiben **47.950.-40x**



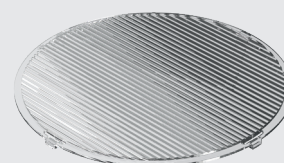
**47.950.-401.85 L2**



**47.950.-402.85 L6**



**47.950.-403.85 L1F**



**47.950.-404.85 Oval**

Diffusorscheibe	Reflektor	Effizienz	Abstrahlwinkel (FWHM)
<b>47.950.-401.85</b>	<b>47.950.-308.56 (13.6°)</b>	tbd	tbd
<b>47.950.-402.85</b>	<b>47.950.-308.56 (13.6°)</b>	tbd	tbd
<b>47.950.-403.85</b>	<b>47.950.-308.56 (13.6°)</b>	tbd	tbd
<b>47.950.-404.85</b>	<b>47.950.-308.56 (13.6°)</b>	tbd	tbd

Auswirkung auf Effizienz und Abstrahlwinkel bei Kombination von Abdeckscheibe und Reflektor