

**Pitchabhangige 1R lineare Einzellinsenoptik**  
 Einreihige, sehr flache Einzellinsenoptik mit Mikrostrukturoberflache  
 Material: PC

**1-Klick-Einclippsbefestigung fur Leuchtenbleche und Aluminiumprofile**  
 fur Leuchtenblech: 0.5 - 1.0 mm

- Zentrierstifte zur Fixierung und Ausrichtung von Optik und LED-Modul
- Verdrehungsschutz
- Abstandhalter zur lagerichtigen Positionierung und Ausrichtung des LED-Moduls zur Optik
- Nut- und Federsystem fur eine luckenlose Montage der Optiken
- Nur eine Endkappe fur beide Seiten

Passend fur LED-Module Philips Fortimo LED Strip OC von 280 mm (1ft) bis 560 mm (2ft) oder vergleichbaren LED-Modulen

**Einsatzgebiete:**

Fur den Einsatz in linearen- und Flachenleuchten  
 Buro: Arbeitsplatzbeleuchtung und Flure  
 Shop: Allgemein- und Gangbeleuchtung  
 Industrie: Parkhauser, Warenhauser und Lager  
 offentliche Einrichtungen: Korridore und Treppenhauser

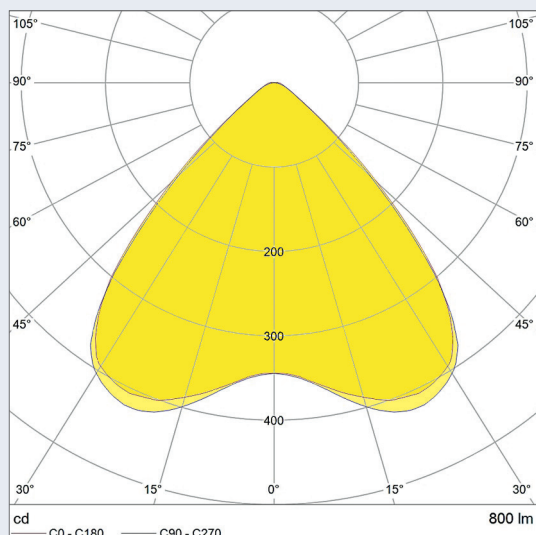
- Verbesserte Sichtverhaltnisse und Kontrast der beleuchteten Bereiche
- Gute und gleichmaige Lichtverteilung
- Reduzierte Blendung

Verp. Gew. Artikel-Nr.  
 84 37 g **35.324.1003.85**

Hoh	8.4 mm
Breite	40 mm
Lange	283.2 mm
Befestigungsart	Einclippen in Leuchtenblech oder Aluminiumprofil
LED Typ	Philips Fortimo LED Strip OC
Pitch Abstand	11.66 mm
Material	PC
Farbe	klar, satiniert
Oberflache auen	Mikrostruktur
Lichtverteilung	Breitstrahlend
Abstrahlwinkel (FWHM)	89° (Philips Fortimo LED Strip OC)
Optische Effizienz	96 % (Philips Fortimo LED Strip OC)
UGR @ 800 lm, 1 Fu (quer)	≤ 20
Betriebstemperatur	max. 110 °C

Die hier vorliegenden Angaben sind als Referenz zu betrachten. Alle angegebenen lichttechnischen Werte sind typische Werte. Die Lichtverteilung ist abhangig von der genutzten LED Type, Positionierungstoleranz, Chipgroe und verwendeten Lichtfarbe.

Lichtverteilung mit Philips Fortimo LED Strip OC

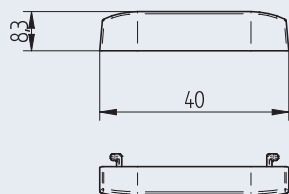
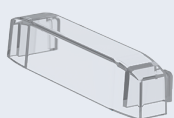


Lichtverteilung: Breitstrahlend 89°  
 gemessen mit Philips Fortimo LED Strip OC

Effizienz: 96%

# OptiLine Performance Wide - Endkappe

35.903 · Endkappe für 1R lineare Einzellinsenoptik, Lochbild und Aluminiumprofil



## Endkappe

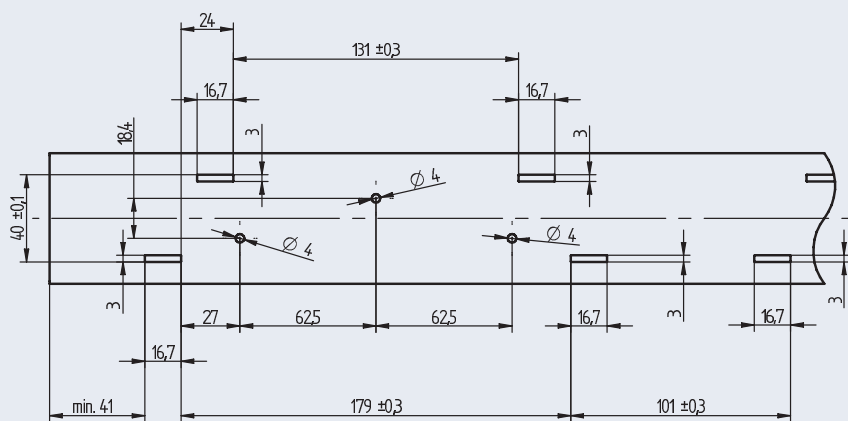
Zum Einsatz mit einreihigen Optiken  
35.324.1001 bis 1005.85  
35.324.1006 und 1007.85  
35.348.1012 und 1013.85

## Einschiebbefestigung

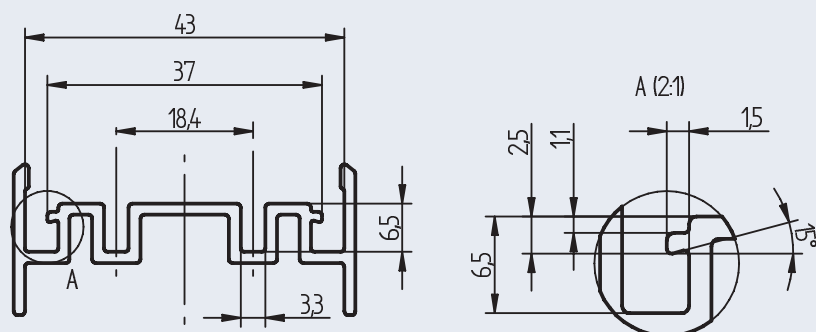
- Nur 1 Endkappe für beide Seiten
- Passend zu allen LED-Moduldicken
- Einbringen des Kundenlogos möglich
- Material: PC

Gew. 2 g    Verp. 450    Artikel-Nr. **35.903.-304.85**

## Leuchtenblech

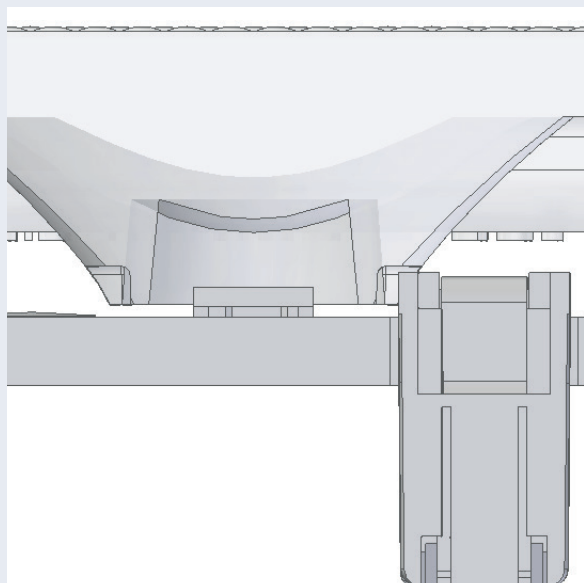


## Aluminium-Profil



## OptiLine Performance Wide

35.324 · 1R lineare Einzellinsenoptik · Breitstrahlend



### Ausführung

Optimiert für den Einsatz mit rückseitigen Klemmen durch Freimachungen/Ausschnitte in den betroffenen Linsen.