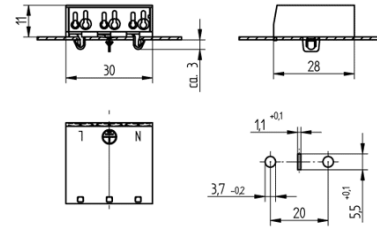
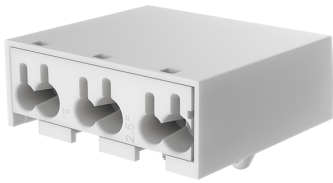




Technik für Licht

# Verbindungsklemme FlatConnect 46.433.1115.50



T 85  
-40°C



max. ø 1,8 mm



max. ø 1,8 mm



0,5 - 1,0

16 A  
450 V





Technik für Licht

# Verbindungsklemme FlatConnect 46.433.1115.50

## BESCHREIBUNG

Abisolierlänge: 0.5 - 1.0 mm<sup>2</sup>: 8 + 1 mm / 1.5 - 2.5 mm<sup>2</sup>: 12 + 1 mm

Leitungen externe Seite: 2 x 0.5 - 2.5 mm<sup>2</sup>

Leitungen interne Seite: 1 x 0.5 - 1.0 mm<sup>2</sup> / 1 x 0.5 - 2.5 mm<sup>2</sup>

Weitere Beschriftungen auf Anfrage

Artikel Bezeichnung:	Verbindungsklemme FlatConnect
Befestigungsart 1:	Steckbefestigung
Material:	Gehäuse: PC
Beschriftung:	N ? L
Erdkontakt:	Rapid Erd Kontakt
Leuchtenwanddicke:	0,5 - 1,0
Kontaktöffnung:	Leiterlösemöglichkeit von vorne
Polzahl:	3
Farbe:	weiß
Gewicht:	9 g
Verp.:	500