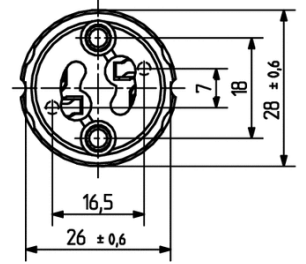
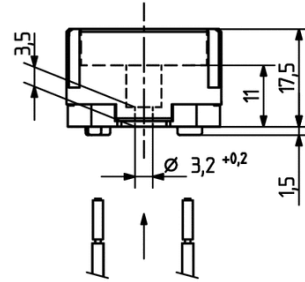




Technik für Licht

# Lampenfassung GZ10

25.828.3000.00



T250



max.  $\varnothing$  1,8 mm

2 A  
250 V



Technik für Licht

## Lampenfassung GZ10

25.828.3000.00

---

### BESCHREIBUNG

Leitungen sind nach dem Einstecken nicht lösbar

Die bestimmungsgemäße Funktion wird durch die Schraubbefestigung oder durch die Kombination mit einer clipsbaren Isolierhaube 25.919.-30x erreicht.

Artikel Bezeichnung:	Lampenfassung GZ10
Befestigungsart 1:	Schraubbefestigung
Material:	Gehäuse: Keramik / PPS Kontakte: CuNi - CrNi
Anschluss:	Steckanschluss rückseitig
Approbation:	zusätzlich cURus (200° C)
Gewicht:	14 g
Verp.:	500