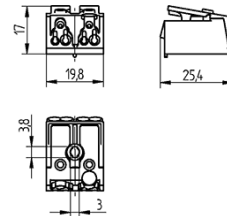
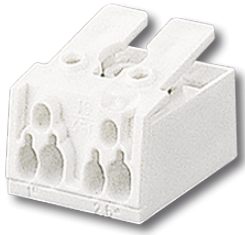




Technik für Licht

Verbindungsklemme 2-polig 46.412.1200.50



T 85
-40°C



max. \varnothing 1,8 mm



max. \varnothing 1,8 mm



16 A
450 V





BESCHREIBUNG

Interne Verdrahtung: nur für 1-dräftige Leiter und 7-adrige Leitungsenden

Leiterquerschnitt:

Extern: 2 x 0,5 - 2,5 mm² mit Taste lösbar

Intern:

- a) 1 x 0,5 - 1,0 mm² , lösbar

- b) 1 x 0,5 - 2,5 mm² , lösbar

- c) Entstörkondensator: 1 x 0,5 - 0,75 mm² , nicht lösbar

Weitere Beschriftungen auf Anfrage

Artikel Bezeichnung:	Verbindungsklemme 2-polig
Befestigungsart 1:	Schraubbefestigung
Material:	Gehäuse: PC
Beschriftung:	without
Kontaktöffnung:	Mit integrierter Taste zur Kontaktöffnung extern
Polzahl:	2
Farbe:	weiß
Gewicht:	6 g
Verp.:	500