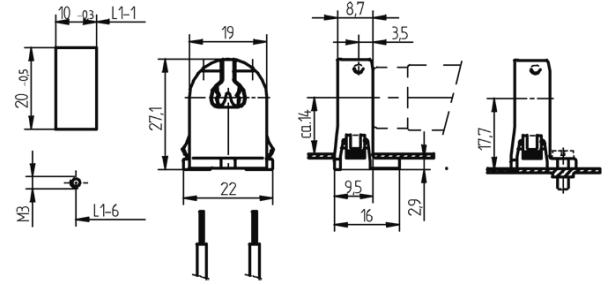




Technik für Licht

Lampenfassung G5 26.613.1001.50



T 110



18 AWG 0,5 - 1,0
mm²



0,6 - 1,2



BESCHREIBUNG

Für geschlossene Ausschnitte: 10 x 20 mm
Toleranzausgleich der Lampenlänge pro Fassungs paar: 2 mm

Artikel Bezeichnung:	Lampenfassung G5
Kurztext:	Ohne Rotor
Symbol Ausprägung:	0,5 -1,0 mm ²
Befestigungsart 1:	Steck-Schraub-Fuß
Lampenachshöhe:	14 / 17,7
Material:	Gehäuse: PC
T-Kennzeichnung:	110
Approbation:	zusätzlich cULus (120W / 600V)
cULus file no.:	E-92235
Leuchtenwanddicke:	0,6 - 1,2
Top Test:	ja
Farbe:	weiß
Gewicht:	3 g
Verp.:	1000