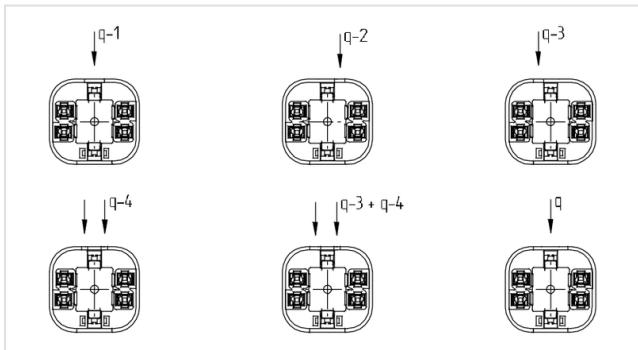
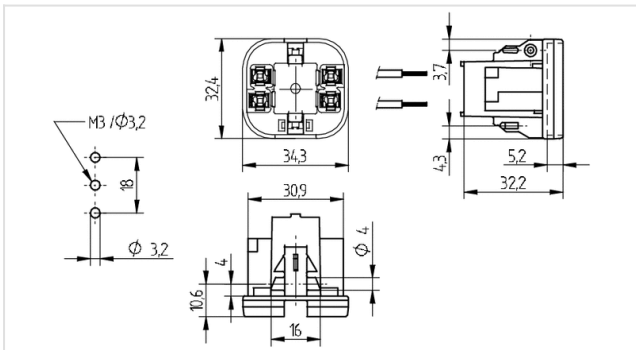
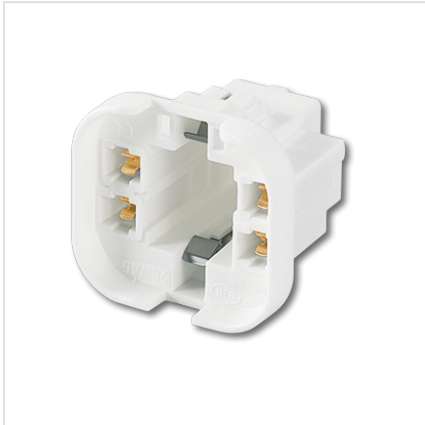




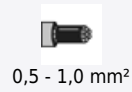
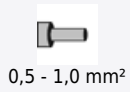
Technik für Licht
Komponenten · Optik · Automation

26.745.1151

Lampenfassungen für Kompaktleuchtstofflampen
G24 / GX24



Color: weiß
FC: 50
Artikel-Nr.: 26.745.1151.50



Beschreibung

- Schraubbefestigung: Bohrung \varnothing 3,2 mm für Schrauben ISO 1207 - M3
- Nietbefestigung: Wir empfehlen Blind-Niet \varnothing 3,0 mm nach DIN 7337 (Aluminium / Stahl mit flachem, runden Kopf) max. Ausziehungskraft 500 N

Kurztext:	Für Lampen TC-DEL, TC-TEL
Artikel Bezeichnung:	Lampenfassung G24/GX24
LED Bezeichnung:	GX24
Symbol :	140
Farbe:	weiß
Befestigungsart 1:	Schraubbefestigung zentral, vertikal oder Nietbefestigung
Material:	Gehäuse: PBT
cULus file no.:	E-92235
Gewicht:	10
Approbaton:	zusätzlich cULus
Schlüssel:	q-1 (8 / 10 / 13 Watt) / q-5 (57 Watt)**
Schlüssel Zusatz Info:	**q-5 nur zusammen mit Adapter 26.725.-420
T-Kennzeichnung:	140
Verp.:	250