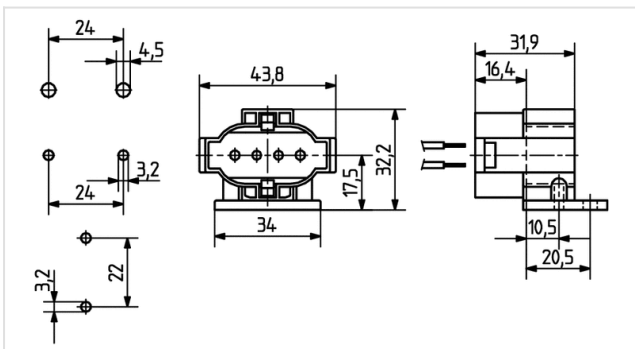
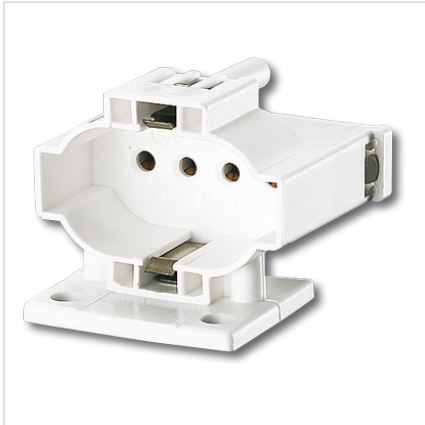




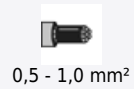
Technik für Licht  
Komponenten · Optik · Automation

## 26.727.8331

Lampenfassungen für Kompaktleuchtstofflampen  
2G7



**Color:** weiß  
**FC:** 50  
**Artikel-Nr.:** 26.727.8331.50



## Beschreibung

- Schraubbefestigung horizontal: Bohrungen:  $\varnothing$  4,5 mm für Schrauben ISO 1207 - M 4, Bohrungen:  $\varnothing$  2,3 mm für selbstschneidende Schrauben mit Schabanut ISO 1481- ST 2,9 - F/ ISO 4753 - SC
- Schraubbefestigung vertikal: Bohrungen:  $\varnothing$  2,3 mm für selbstschneidende Schrauben mit Schabanut ISO 1481- ST 2,9 - F/ ISO 4753 - SC

<b>Kurztext:</b>	Für Lampen TC-SEL
<b>Artikel Bezeichnung:</b>	Lampenfassung 2G7
<b>Symbol :</b>	140
<b>Farbe:</b>	weiß
<b>Befestigungsart 1:</b>	Schraubbefestigung horizontal
<b>Material:</b>	Gehäuse: PBT
<b>cULus file no.:</b>	E-92235
<b>Gewicht:</b>	17
<b>Approbation:</b>	zusätzlich cULus (75W/600V)
<b>Sockel:</b>	2G7
<b>Verdrahtung:</b>	durch die Leuchtenwand
<b>Verp.:</b>	250