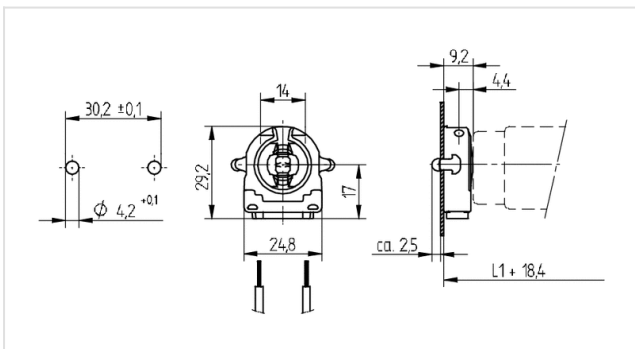




Technik für Licht
Komponenten · Optik · Automation

26.422.6009

Leuchtstofflampen-Fassungen für Trockenraum
G13 Einbaufassungen



Artikel-Nr.:

26.422.6009.50



18 AWG



90°



INSTANTSTART



120°C
115°C



Top Feed



0,5 - 1,1

660 W
600 V



18 AWG

Beschreibung

- Instantstart: USA- und Kanada-Version mit integrierter Kurzschlussbrücke

Symbol Instantstart:	Instant
Artikel Bezeichnung:	Lampenfassung G13
LED Bezeichnung:	G13
Symbol :	660W/600V
Symbol 1drähtige Leitungen:	18 AWG
Befestigungsart 1:	Steckzapfen
Material:	Gehäuse: PC Rotor: PBT
Rotor:	mit
cULus file no.:	E-92235
Fassungsdicke:	9,2
Approbation:	nur cULus
Front Test:	ja
Leuchtenwanddicke:	0,5 - 1,1
Top Test:	ja
Verdrahtung:	durch den Fassungsboden
Verp.:	500